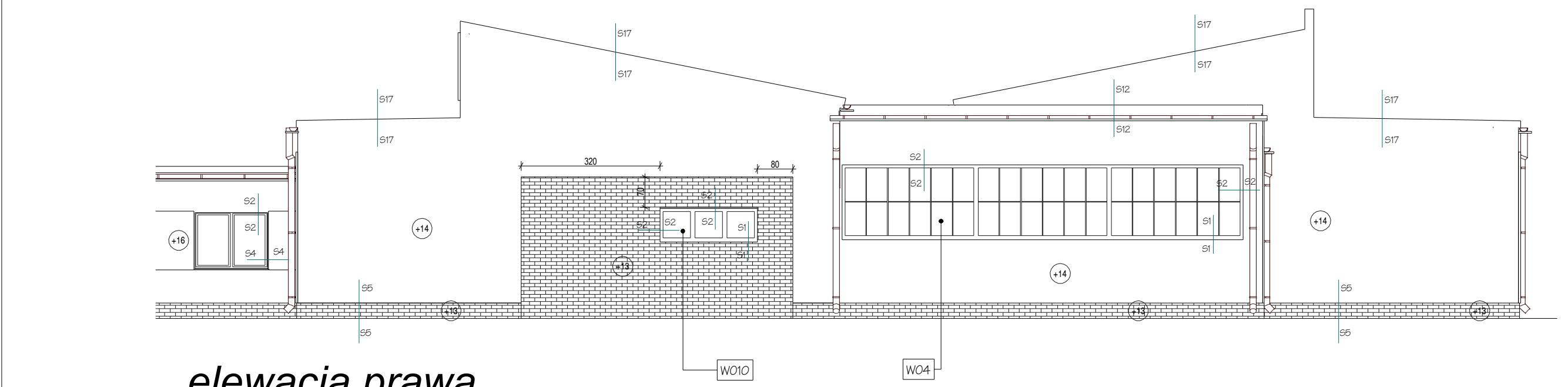
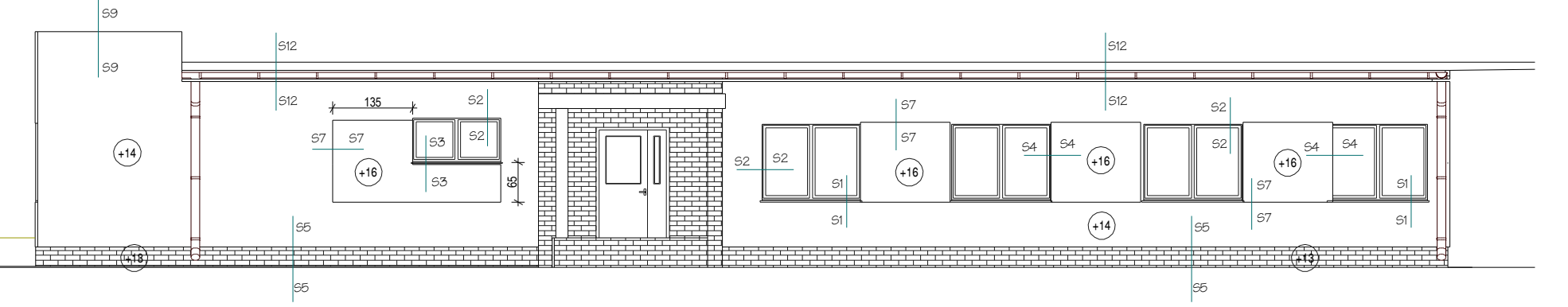


elewacja tylna



elewacja prawa



elewacja prawa

+12 - PROJEKTOWANA GRUBOŚĆ STYROPIANU EPS 70-040 LUB EPS 200-036

UWAGA: W MIEJSCACH ZASTOSOWANIA OKŁADZIN Z PŁYTEK KLINKIEROWYCH ZASTOSOWAĆ STYROPIAN EPS 200-036 gr 13cm lub 14cm

UWAGI:

- zastosować metodę ocieplenia lekką mokrą np. Atlas Stoptex z tynkiem mineralnym malowanym farbami silikonowymi
- SCIANY - POZIOM PARTERU:
- cokół (pod okładzinami z płytek klinkierowych) zastosować styropian EPS200-036 gr. 13 cm + siatka podwójna +płytki elewacyjne klinkierowe, miejscowo zastosować styropian gr 14 cm wg oznaczeń na rysunku
- powyżej cokołu (poziom parteru) zastosować styropian EPS70-040 gr. 14 cm, miejscowo zastosować styropian gr 16 cm wg oznaczeń na rysunku + siatka podwójna do wys. 200cm nad poziome terenu z tynkiem mineralnym Atlas Cermit SN 2,0mm + malowanie farbą farbą silikonową Atlas Arkol N (grunt Atlas Arkol NX); powyżej 2 m. nad poziomem terenu zastosować siatkę pojedynczą
- pasy nadrynnowe blacha tytan-cynk kolor naturalny
- ościeża okienne zastosować styropian EPS70-040 gr.min 2 cm z tynkiem mineralnym Atlas Cermit SN 2,0mm + malowanie farbą silikonową Atlas Arkol N (grunt Atlas Arkol NX).
- parapety zewnętrzne aluminiowe powiekane kolor biały, boczki białe nakładane, parapety wsunąć pod okno III W PRZYPADKU GDY PODLEWKA ISTNIEJĄCA JEST ZBYT WYSOKA NALEŻY JĄ SKUĆ
- detale architektoniczne patrz wg szczegółów, kolor tynku wg projektu technicznego kolorystyki
- na styku budynku z nawierzchnią gruntową (trawniki) wykonać opaskę z kostki polibrukowej zakończonej obrzeżem trawnikowym o szer. 50 cm, dotyczy miejsc styku cokołu z nawierzchnią gruntową
- odgromy schować pod styropianem, w miejscu zacisków wykonać drzwiczki rewizyjne, kolor biały
- elementy stalowe - kraty okienne, balustrady, oczyścić szczotkami stalowymi , odrzędzić i pomalować farbą chlorokauczkową podkładową i nawierzchniową . Jako podkład projektuje się farbę TIKKURILA EVERAL METAL GRUNT, natomiast jako warstwę nawierzchniową zastosować : TIKKURILA EVERAL EXTRA kolor wg projektu kolorystyki
- istniejące kraty pozostawić, odrzędzić i pomalować farbą chlorokauczkową podkładową i nawierzchniową . Jako podkład projektuje się farbę TIKKURILA EVERAL METAL GRUNT, natomiast jako warstwę nawierzchniową zastosować : TIKKURILA EVERAL EXTRA kolor RAL 7033
- w przypadku gdy kraty utrudniają ocieplenie ościeży wyciąć skrajne szczelnie przy ościeżach
- w miejscach gdzie nie ma odprowadzenia wody deszczowej do kanalizacji deszczowej należy wykonać odprowadzenie z rur spustowych na trawnik za pomocą prefabrykowanych koryt-rzynsztoków
- rynny i rury spustowe należy zdemonstować i ponownie zamontować odsuwając od ściany o projektowaną grubość ocieplenia. Zastosować nowe rynniki i uchwyty do rur spustowych lub

| | | | |
|--|--|-------------|--|
| INWESTOR: | STAROSTWO POWIATOWE W GRYFINIE | | |
| NAZWA INWESTYCJI: | Termomodernizacja i zmiana kolorystyki BUDYNEK WARSZATÓW | | |
| PROJEKTANT: | BIURO PROJEKTÓW I NADZORU BUDOWLANEGO mgr inż. Mirosław Strugarek 74-100 GRYFINO ul.11 Listopada 64 | | |
| ADRES INWESTYCJI: | CHOJNA ul.Żółkiewskiego 5 | | |
| STADIUM: | PROJEKT BUDOWLANY | | |
| PROJEKTOWAŁ: | dr inż.arch. Grzegorz Woitkun upr.nr.4/Sz/99 | | |
| OPRACOWAŁ: | mgr inż. Mirosław Strugarek upr.nr.52/Sz/92 | | |
| OPRACOWAŁ: | mgr inż. arch. Radosław Jach | | |
| TYTUŁ RYSUNKU: | ELEWACJE | | |
| DATA OPRACOWANIA: | SKALA RYSUNKU: | NR RYSUNKU: | |
| LUTY 2008 r. | 1:100 | 13 | |
| WSZELKIE PRAWA ZASTRZEŻONE Kopowanie, publikacje oraz wszelkie inne formy wykorzystania projektu bez zgody autora będą naruszeniem przepisów wynikających z Ustawy O Ochronie Praw Autorskich | | | |